

## **Bruciatori di gas ad aria soffiata**

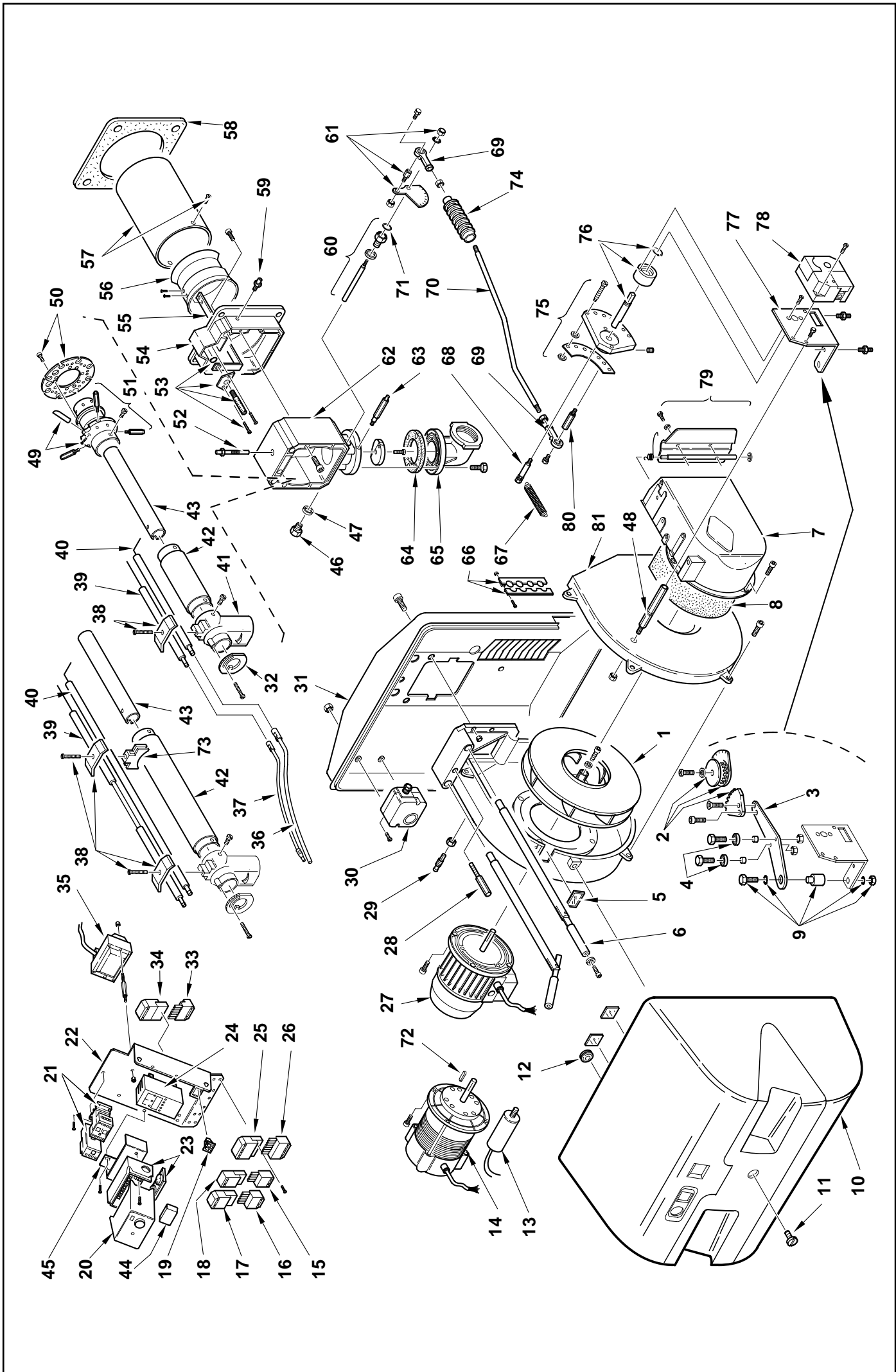
## **Blown gas burners**

## **Brûleurs gaz à air soufflé**

## **Gebläse-Gasbrenner**

Funzionamento bistadio  
Two-stage operation  
Fonctionnement à deux allures  
Zweistufiger Betrieb

<b>COD.</b>	<b>TYP.</b>	<b>MOD</b>
<b>3783220</b>	<b>809 T1</b>	<b>RS 28</b>
<b>3783221</b>	<b>809 T1</b>	<b>RS 28</b>
<b>3783222</b>	<b>809 T1</b>	<b>RS 28</b>
<b>3783223</b>	<b>809 T1</b>	<b>RS 28</b>
<b>3784120</b>	<b>810 T1</b>	<b>RS 38</b>
<b>3784121</b>	<b>810 T1</b>	<b>RS 38</b>
<b>3784122</b>	<b>810 T1</b>	<b>RS 38</b>
<b>3784123</b>	<b>810 T1</b>	<b>RS 38</b>
<b>3784320</b>	<b>810 T1</b>	<b>RS 38</b>
<b>3784321</b>	<b>810 T1</b>	<b>RS 38</b>
<b>3784322</b>	<b>810 T1</b>	<b>RS 38</b>
<b>3784323</b>	<b>810 T1</b>	<b>RS 38</b>
<b>3784620</b>	<b>811 T1</b>	<b>RS 50</b>
<b>3784621</b>	<b>811 T1</b>	<b>RS 50</b>
<b>3784622</b>	<b>811 T1</b>	<b>RS 50</b>
<b>3784623</b>	<b>811 T1</b>	<b>RS 50</b>



N. COD.	809 T1			810 T1			811 T1			DESCRIZIONE	DESCRIPTION	DESCRIPTION	BESCHREIBUNG	MATICOLA BRUCIATORE BURNER SERIAL NUMBER MATICULE BRULEUR BRENNER KENN-NUMMER			
	3783220	3783221 *	3783222 *	3784120	3784121 *	3784122	3784123 *	3784320	3784321 *						3784322	3784323 *	3784620
1	3003760													GIRANTE	FAN	TURBINE	GEBLÄSERAD
1	3003761													GIRANTE	FAN	TURBINE	GEBLÄSERAD
1	3003762													GIRANTE	FAN	TURBINE	GEBLÄSERAD
2	3012063													QUADRANTE	GRADUATE SECTOR	SECTEUR GRADUE	SKALENSEGMENT
3	3012064													LEVA	LEVER	LEVIER	HEBELSCHRAUBE
4	3003841													CUSCINETTO	BEARING	ROULEMENT	LAGER
5	3003763													VISORE	INSPECTION WINDOW	VEUSEUR	SICHTFENSTER
6	3003842													PERNO	BAR	GLISSIERE	BOLZEN
7	3003890													BOCCA D'ASPIRAZIONE	AIR INTAKE	BOITIER D'ASPIRATION	ANSAUGÖFFNUNG
8	3003830													FONCOASSORBENTE	SOUND DAMPING	INSONORISANT	GERÄUSCHDÄMMUNG
9	3003843													PERNO	SCREW	VIS CREUSE	HOHLKERNSCHRAUBE
10	3003765													COFANO	COVER	COFFRET	VERKLEIDUNG
11	3003766													VITE	SCREW	VIS	SCHRAUBE
12	3007627													MEMBRANA	MEMBRANE	MEMBRANE	MEMBRANE
13	3005285													CONDENSATORE	CONDENSER	CONDENSATEUR	KONDENSATOR
13	3003767													CONDENSATORE	CONDENSER	CONDENSATEUR	KONDENSATOR
14	3003768													MOTORE	MOTOR	MOTEUR	MOTOR
15	3006948													SPINA 4 POLI	4 POLE PLUG	FICHE 4 POLES	STECKER 4 POLEN
16	3007589													SPINA 5 POLI	5 POLE PLUG	FICHE 5 POLES	STECKER 5 POLEN
17	3007434													PRESA 5 POLI	5 POLE SOCKET	PRISE 5 POLES	STECKERBUCHSE 5 POLEN
18	3006949													PRESA 4 POLI	4 POLE SOCKET	PRISE 4 POLES	STECKERBUCHSE 4 POLEN
19	3003770													INTERRUPTORE	SWITCH	INTERRUPTEUR	SCHALTER
20	3012157													APPARECCHIATURA	CONTROL BOX	BOITE DE CONTROLE	STEUERGERÄT
21	3003781													AVVIATORE	STARTER	DEMARREUR	ANLASSER
21	3003782													AVVIATORE	STARTER	DEMARREUR	ANLASSER
22	3003783													SUPPORTO	SUPPORT	SUPPORT	HALTER
23	3012158													ZOCOLO	BASE	SOCLE	SOCKEL
24	3003786													STATUS	STATUS	STATUS	STATUS
24	3003787													LED PANEL	LED PANEL	LED PANEL	LED PANEL
25	3006938													PRESA 7 POLI	7 POLE SOCKET	FIGE 7 POLES	STECKERBUCHSE 7 POLEN
26	3006937													SPINA 7 POLI	7 POLE PLUG	FIGE 7 POLES	STECKER 7 POLEN
27	3003771													MOTORE	MOTOR	MOTEUR	MOTOR
27	3003772													MOTORE	MOTOR	MOTEUR	MOTOR
27	3003773													MOTORE	MOTOR	MOTEUR	MOTOR
28	3003778													ALBERINO	SHORT SHAFT	AXE	KLEINWELLE
29	3003891													RACCORDO	CONNECTOR	MAMELON	NIPPEL
30	3007444													PRESSOSTATO ARIA	AIR PRESSURE SWITCH	PRESSOSTAT AIR	LUFTDRUCKWÄCHTER
31	3003788													SCUDO ANTERIORE	FRONT SHIELD	BOUCLIER AVANT	VORDERES SCHILD
32	3003844													GHIERA	FERRULE	DISQUE	STELLRING
32	3003845													GHIERA	FERRULE	DISQUE	STELLRING
32	3003846													GHIERA	FERRULE	DISQUE	STELLRING
33	3007426													SPINA 6 POLI	6 POLE PLUG	FICHE 6 POLES	STECKER 6 POLEN
34	3007425													PRESA 6 POLI	6 POLE SOCKET	PRISE 6 POLES	STECKERBUCHSE 6 POLEN
35	3003847													TRASFORMATORE	TRANSFORMER	TRANSFORMATEUR	ZUNDTANSFORMATOR



N.	COD.	809 T1			810 T1							811 T1			DESCRIZIONE	DESCRIPTION	DESCRIPTION	BESCHREIBUNG	MATICOLA BRUCIATORE BURNER SERIAL NUMBER MATRICULE BRULEUR BRENNER KENN-NUMMER
		3783220	3783221 *	3783222	3783223 *	3784120	3784121 *	3784122	3784123 *	3784320	3784321 *	3784322	3784323 *	3784620					
56	3003806																SCHIEBER		
57	3003807	•															FLAMMENROHR		
57	3003808		•														FLAMMENROHR		
57	3003809		•														FLAMMENROHR		
57	3003810			•													FLAMMENROHR		
57	3003811																FLAMMENROHR		
57	3003812																FLAMMENROHR		
58	3003817		•														FLANSCHDICHTUNG		
59	3003893		•														MESSNIPPEL		
60	3003874		•														SPINDEL GASROSSEL		
61	3003875		•														SKALENSEGMENT		
62	3003876		•														GASANSCHLUSS		
63	3003878		•														INDEXSTIFT		
64	3005483		•														METALLDICHTUNG		
65	3006802		•														ANSCHLUSSFLANSCHGAS		
66	3003780		•														KABELDURCHGANG		
67	3003879		•														FEDER		
68	3003880		•														HOHLKERNSCHRAUBE		
69	3006098		•														KUGELGELENK		
70	3003881		•														GESTANGE		
71	3003203		•														LIPPENDICHTUNG		
72	3003816		•														PASSFEDER		
73	3012191		•														HALTER		
74	3003883		•														SCHUTZ		
75	3012062		•														VERBUNDREGLER		
76	3003885		•														NOCKENWELLE		
77	3003886		•														HALTER		
78	3003887		•														STELLMOTOR		
79	3012085		•														LUFTKLAPPE		
80	3003888		•														DISTANZSTÜCK		
81	3003829		•														HAUBE		

\* = Versione Testa Lunga - Long Combustion Head Version - Version Tête Longue - Langer Brennkopf Ausführung







RIELLO S.p.A.  
Via degli Alpini 1  
I - 37045 Legnago (VR)  
Tel.: +39.0442.630111 Fax: +39.0442.630375  
[http:// www.rielloburners.com](http://www.rielloburners.com)