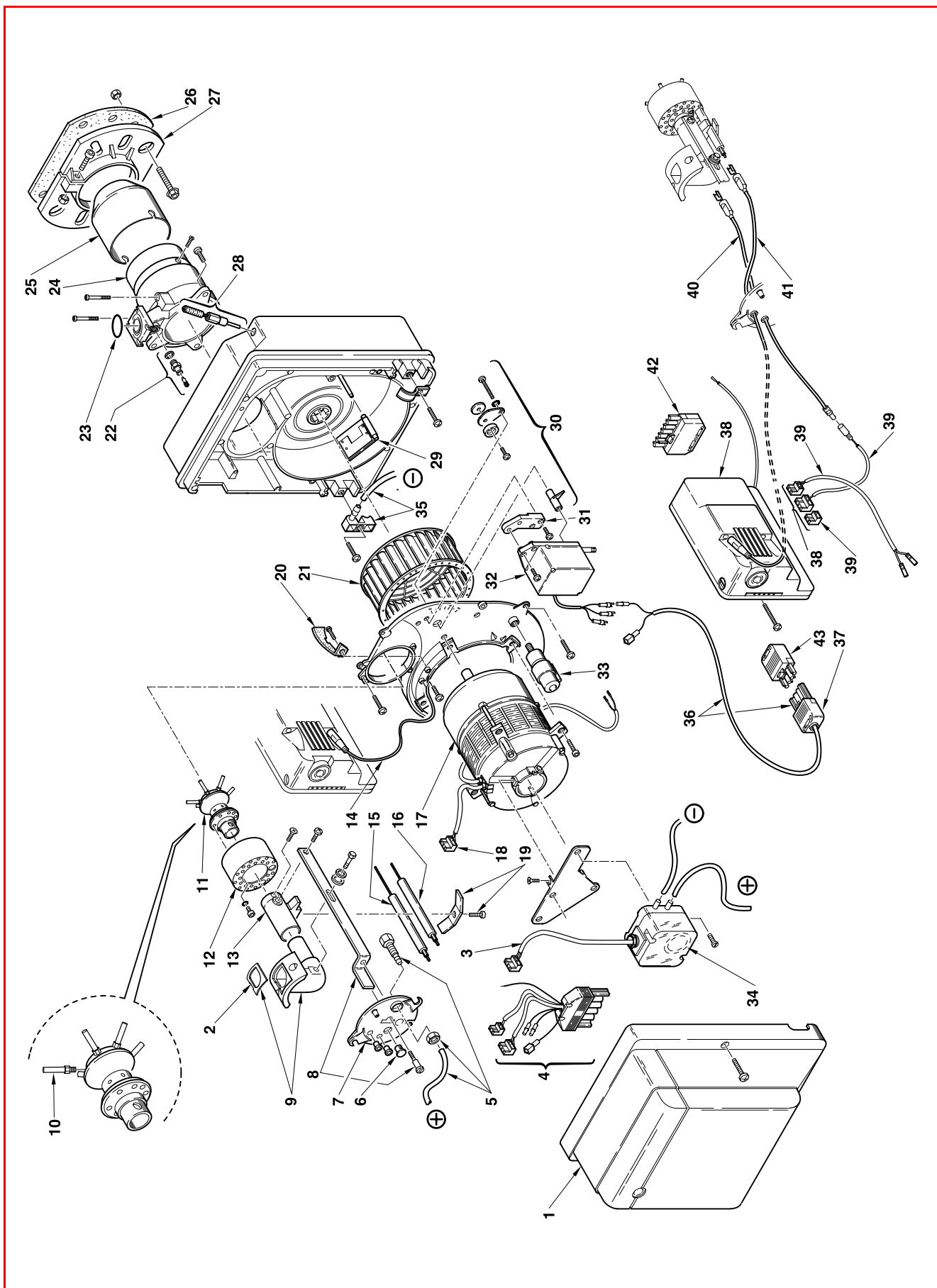


**Bruciatori di gas ad aria soffciata • Forced draught gas burners • Brûleurs gaz à air soufflé
 Gas-Gebläsebrenner • Quemadores de gas de aire soplado**

Gulliver	BS1D	COD. 3761558	TIPO/TYP/TYP 915T1	BS3D	COD. 3761758	TIPO/TYP/TYP 917T1
	BS2D	COD. 3761658	TIPO/TYP/TYP 916T1	BS4D	COD. 3761858	TIPO/TYP/TYP 918T1



N.	COD.	DESCRIZIONE	DESCRIPTION	DESCRIPTION	BESCHREIBUNG	DENOMINACIÓN
20	3007651	CONVOGLIATORE	SUCTION DUCT	CONVOYEUR D'AIR	LUFTLEITBLECH	GUÍA
20	3008552	CONVOGLIATORE	SUCTION DUCT	CONVOYEUR D'AIR	LUFTLEITBLECH	GUÍA
21	3007476	GIRANTE	FAN	TURBINE	GEBLÄSERAD	TURBINA
21	3007652	GIRANTE	FAN	TURBINE	GEBLÄSERAD	TURBINA
21	3008494	GIRANTE	FAN	TURBINE	GEBLÄSERAD	TURBINA
22	3005447	GRUPPO MISURAZIONE	TEST POINT	PRISE DE PRESSION	MESSNIPPEL	GRUPO TOMA DE PRESIÓN
23	3008003	ANELLO DI TENUTA	O-RING SEAL	JOINT DETANCHEITE	O-RING-DICHTUNG	JUNTA TÓRICA
23	3008004	ANELLO DI TENUTA	O-RING SEAL	JOINT DETANCHEITE	O-RING-DICHTUNG	JUNTA TÓRICA
23	3008005	ANELLO DI TENUTA	O-RING SEAL	JOINT DETANCHEITE	O-RING-DICHTUNG	JUNTA TÓRICA
24	3008006	MANICOTTO	MANIFOLD	MANCHON	FLAMMKOPF MIT GASANSCH.	COLLARIN
24	3008007	MANICOTTO	MANIFOLD	MANCHON	FLAMMKOPF MIT GASANSCH	COLLARIN
24	3008008	MANICOTTO	MANIFOLD	MANCHON	FLAMMKOPF MIT GASANSCH	COLLARIN
24	3008502	MANICOTTO	MANIFOLD	MANCHON	FLAMMKOPF MIT GASANSCH	COLLARIN
25	3008009	IMBUTO FIAMMA	END CONE	EMBOUT GUEULARD	FLAMMROHR	TUBO LLAMA
25	3008010	IMBUTO FIAMMA	END CONE	EMBOUT GUEULARD	FLAMMROHR	TUBO LLAMA
25	3008011	IMBUTO FIAMMA	END CONE	EMBOUT GUEULARD	FLAMMROHR	TUBO LLAMA
25	3008498	IMBUTO FIAMMA	END CONE	EMBOUT GUEULARD	FLAMMROHR	TUBO LLAMA
26	3002698	SCHERMO	GASKET	JOINT ISOLANT	KESSELROHR	JUNTA AISLANTE
26	3005795	SCHERMO	GASKET	JOINT ISOLANT	KESSELFLANSCH-DICHTUNG	JUNTA AISLANTE
26	3005813	SCHERMO	GASKET	JOINT ISOLANT	KESSELFLANSCH-DICHTUNG	JUNTA AISLANTE
26	3008500	SCHERMO	GASKET	JOINT ISOLANT	KESSELFLANSCH-DICHTUNG	JUNTA AISLANTE
27	3008013	FLANGIA MOBILE	MOVABLE FLANGE	BRIDE MOBILE	KESSELFLANSCH	BRIDA MOVIBLE
27	3008014	FLANGIA MOBILE	MOVABLE FLANGE	BRIDE MOBILE	KESSELFLANSCH	BRIDA MOVIBLE
27	3008015	FLANGIA MOBILE	MOVABLE FLANGE	BRIDE MOBILE	KESSELFLANSCH	BRIDA MOVIBLE
27	3008493	FLANGIA MOBILE	MOVABLE FLANGE	BRIDE MOBILE	KESSELFLANSCH	BRIDA MOVIBLE
28	3007517	REGOLATORE SERRANDA	AIR DAMPER REGULATOR	SYSTEME REGLAGE D'AIR	LUFTREGULIERUNG	REGULADOR REGISTRO AIRE
28	3007499	REGOLATORE SERRANDA	AIR DAMPER REGULATOR	SYSTEME REGLAGE D'AIR	LUFTREGULIERUNG	REGULADOR REGISTRO AIRE
28	3007648	REGOLATORE SERRANDA	AIR DAMPER REGULATOR	SYSTEME REGLAGE D'AIR	LUFTREGULIERUNG	REGULADOR REGISTRO AIRE
29	3007519	SERRANDA ARIA	AIR DAMPER	VOLET D'AIR	LUFTKLAPPE	REGISTRO DEL AIRE
29	3007840	SERRANDA ARIA	AIR DAMPER	VOLET D'AIR	LUFTKLAPPE	REGISTRO DEL AIRE
29	3007650	SERRANDA ARIA	AIR DAMPER	VOLET D'AIR	LUFTKLAPPE	REGISTRO DEL AIRE
29	3008497	SERRANDA ARIA	AIR DAMPER	VOLET D'AIR	LUFTKLAPPE	REGISTRO DEL AIRE
30	3008027	LEVISIMI 1° STADIO	1st STAGE LINKAGE	RACCORDS 1ère ALLURE	LUFTREGULIERUNG 1. STUFE	PALANC. REGIS. AIRE 1° ETAPA
30	3008028	LEVISIMI 1° STADIO	1st STAGE LINKAGE	RACCORDS 1ère ALLURE	LUFTREGULIERUNG 1. STUFE	PALANC. REGIS. AIRE 1° ETAPA
30	3008029	LEVISIMI 1° STADIO	1st STAGE LINKAGE	RACCORDS 1ère ALLURE	LUFTREGULIERUNG 1. STUFE	PALANC. REGIS. AIRE 1° ETAPA
30	3008507	LEVISIMI 1° STADIO	1st STAGE LINKAGE	RACCORDS 1ère ALLURE	LUFTREGULIERUNG 1. STUFE	PALANC. REGIS. AIRE 1° ETAPA
31	3008030	SUPPORTO	SUPPORT	SUPPORT	HALTERUNG	SOPORTE
32	3008031	SERVOMOTORE	SERVOMOTOR	SERVOMOTEUR	STELLANTRIEB	SERVOMOTOR
33	3007479	CONDENSATORE 4 µF	CAPACITOR 4 µF	CONDENSATEUR 4 µF	KONDENSATOR 4 µF	CONDENSADOR 4 µF
33	3007655	CONDENSATORE 6,3 µF	CAPACITOR 6,3 µF	CONDENSATEUR 6,3 µF	KONDENSATOR 6,3 µF	CONDENSADOR 6,3 µF
33	3008499	CONDENSATORE 8 µF	CAPACITOR 8 µF	CONDENSATEUR 8 µF	KONDENSATOR 8 µF	CONDENSADOR 8 µF
34	3007423	PRESSOSTATO ARIA	AIR PRESSURE SWITCH	PRESSOSTAT AIR	LUFTDRUCKWÄCHTER	PRESÓSTATO AIRE
34	3007444	PRESSOSTATO ARIA	AIR PRESSURE SWITCH	PRESSOSTAT AIR	LUFTDRUCKWÄCHTER	PRESÓSTATO AIRE
35	3008017	RACCORDO E TUBETTO	CONNECTOR AND TUBE	MAMELON ET TUYAU	NIPEL UND RÖHRCHEN	RACORD Y TUBO
36	3008934	COLLEGAMENTO	LEAD	CABLE DE CONNEXION	VERBINDUNG	CABLE CONEXIÓN
37	3006949	PRESA 4 POLI	4 POLE SOCKET	PRISE 4 POLES	4 - POLIGE STECKDOSE	CONNECT. HEMBRAS DE 4 CONT.
38	3002967	APPARECCHIATURA MG569	CONTROL BOX MG569	BOITE DE CONTR. MG569	STEUERGERÄT MG569	CAJA DE CONTROL MG569

